

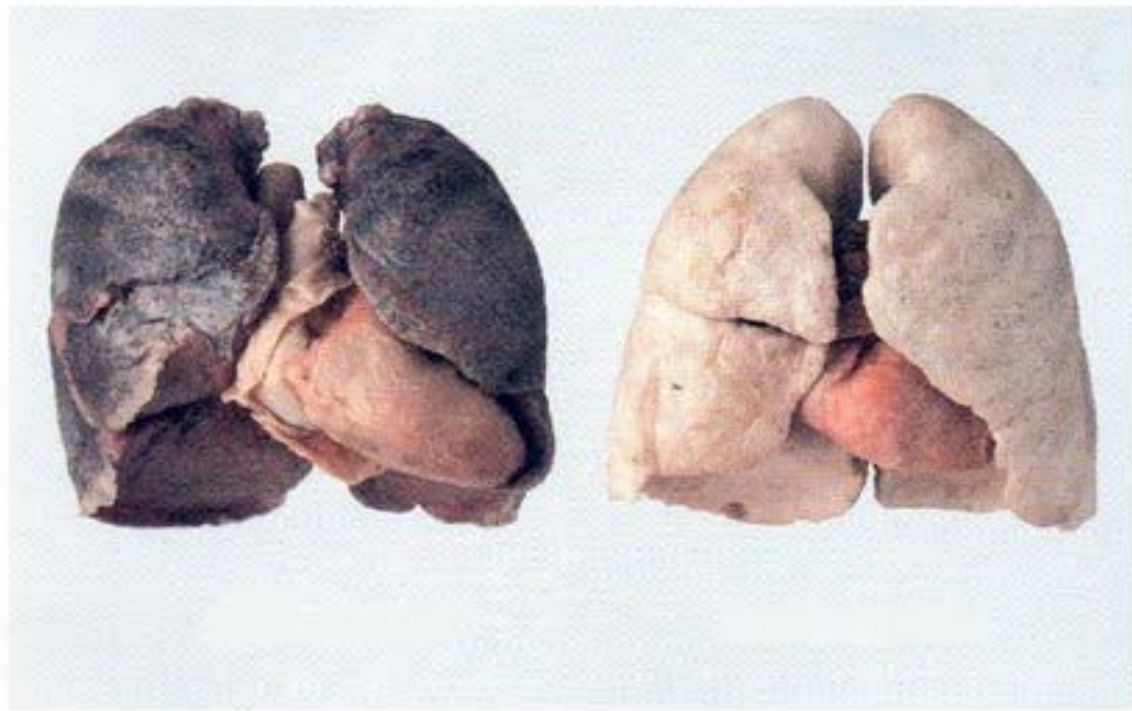
الصحة النفسية

د. فيصل بالي

المدرسة الإعدادية النموذجية بقابس

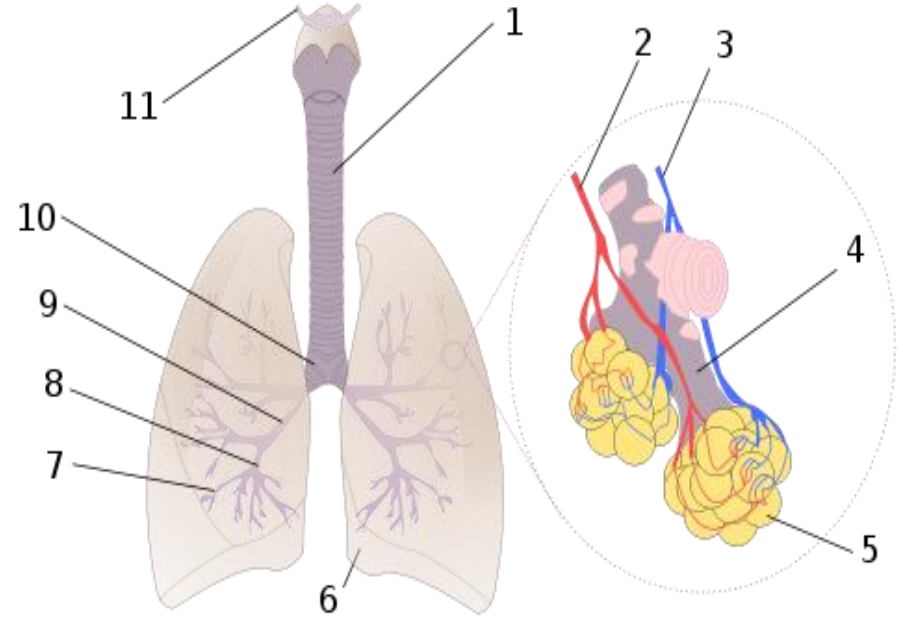
12/11/2010

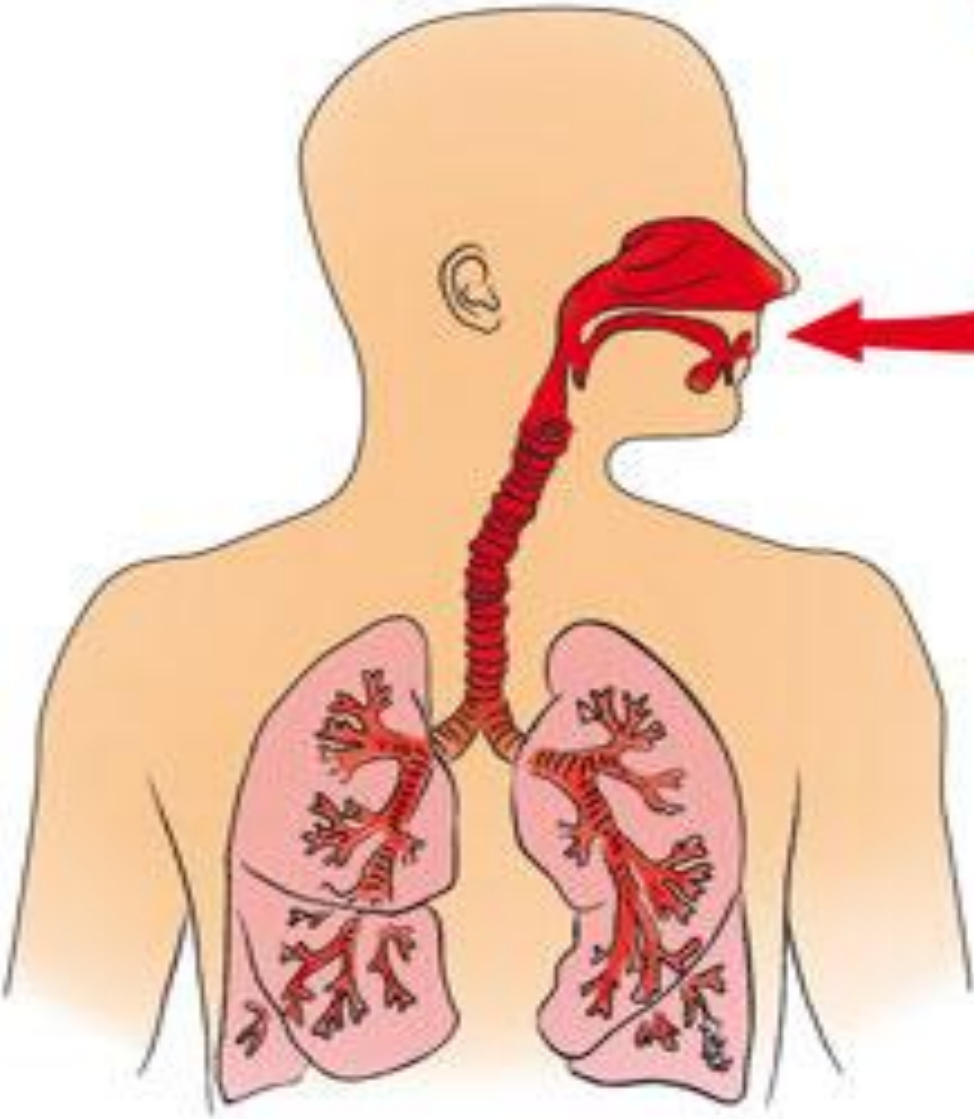
الجهاز التنفسي مفتوح علي المحيط



التفرع الشعبوي ← مساحة ملعب تنس

1	الرخامي	7	القصبه القطعيه
2	الوريد الرئوي	8	القصبه الفصيه
3	الشريان الرئوي	9	القصبه الأصليه
4	القصبیات التنفسية	10	الجوؤ
5	أسناخ	11	الحنجرة
6	الجنبيه		





معتديات الجهاز التنفسي

أمراض الجهاز التنفسي

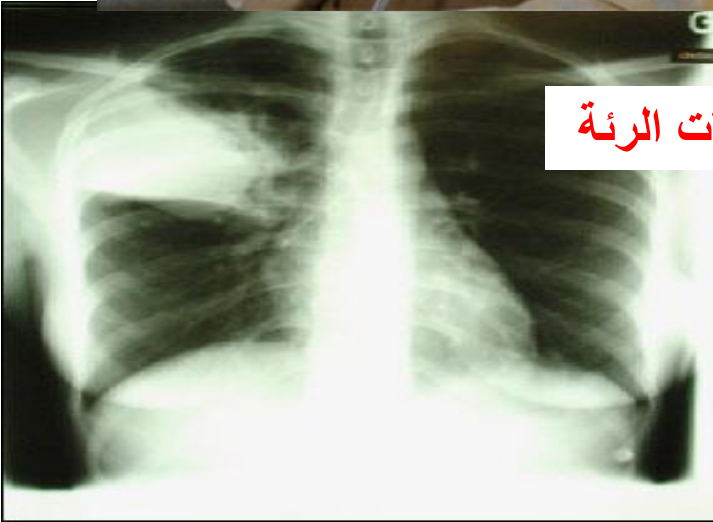
مرض الرئة الإنسدادي المزمن



سرطان الرئة



إلتهابات الرئة



الربو الشعبي



سرطان الرئة



- أكثر أنواع السرطان فتكاً بالناس- والتوقعات تشير إلى أنّ هذا الاتجاه سيستمر حتى عام 2030، إلا إذا كُتفت جهود مكافحة التبغ على الصعيد العالمي بشدة.

• تعاطي التبغ- يتسبب في حدوث 18 مليون من وفيات السرطان كل عام (تحدث 60% من تلك الوفيات في البلدان المنخفضة الدخل والبلدان المتوسطة الدخل)؛

مرض الرئة الانسدادي المزمن

● المرض ليس مجرد "سعال بسيط
يصيب المدخن".

● يتهدد حياة من يتعرض له وذلك ا.ا.

بعرقلة عملية التنفس العادية



هناك **210 ملايين نسمة** ممن يعانون من مرض الرئة الانسدادي المزمن في جميع أنحاء العالم. لقد أودى مرض الرئة الانسدادي المزمن، في عام 2005، بحياة أكثر من **ثلاثة ملايين شخص**، مما يمثل **5%** من مجموع الوفيات التي حدثت على الصعيد العالمي في العام نفسه.

تحدث قرابة **90%** من الوفيات الناجمة عن مرض الرئة المنخفضة الدخل والبلدان الانسدادي المزمن في البلدان المتوسطة الدخل

الربو



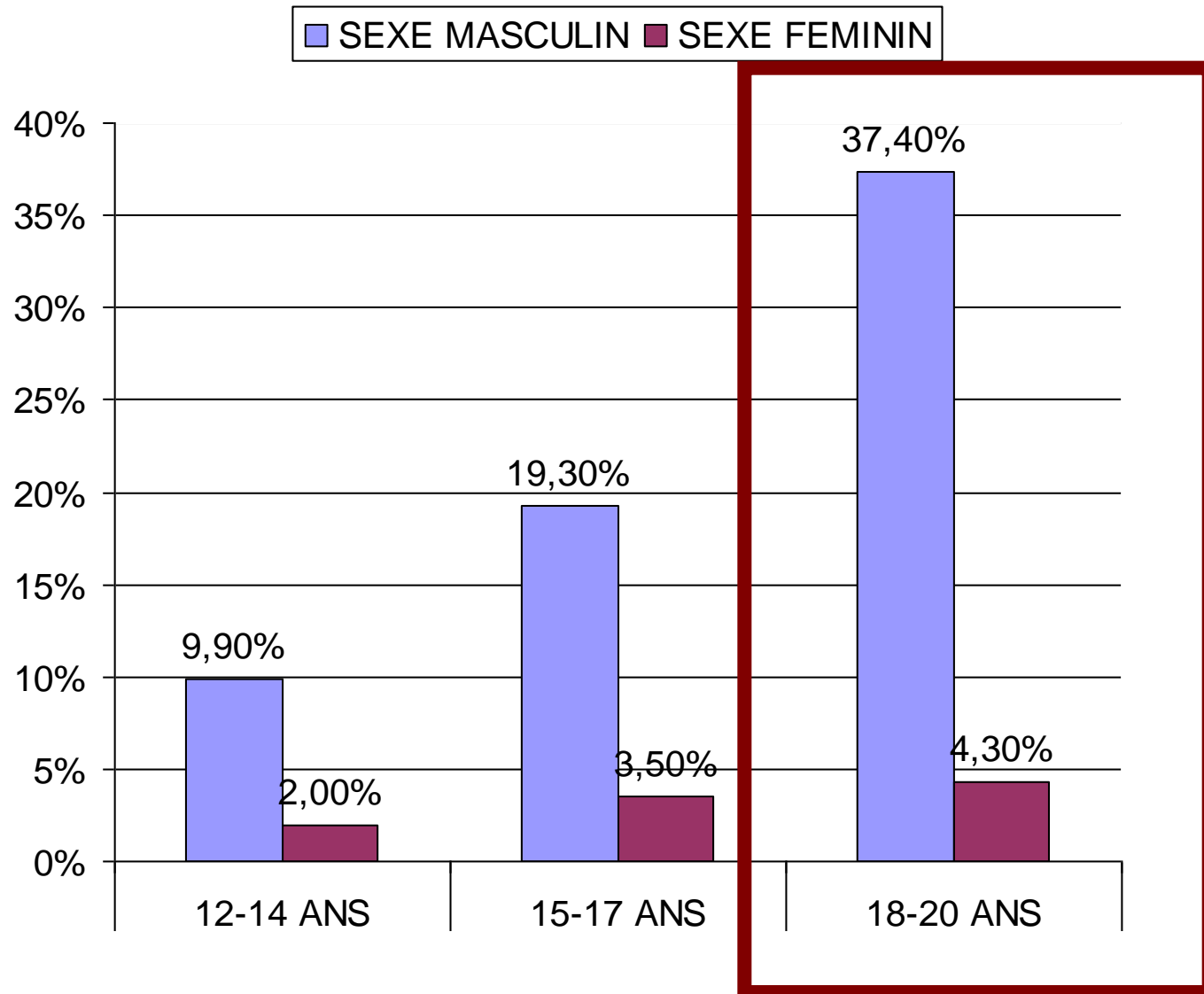
- الربو اضطراب تنفسي مزمن يتسم بنوبات اختناق وأزيز متكررة. وهناك، من بين مسببات الربو، ما هو مشترك بين جميع المصابين بالمرض وما هو خاص بفئة معينة.
:
- المستأرجات الداخلية (مثل سوس الغبار الذي ينتشر في الفراش والزرابي والأثاث المزود بالأقمشة والأماكن الملوثة ووبر الحيوانات الأليفة)؛
- المستأرجات الخارجية (مثل الطلع والعفن)؛
 - دخان التبغ؛
 - المهيجات الكيميائية في مكان العمل.

♂ : 50 à 55 %

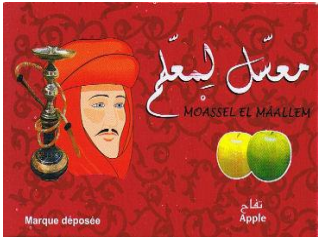
التدخين في تونس

♀ : 5 à 6 %

Épidémiologie : Jeunes



Epidémiologie: Tunisie, Narguilé



الشيشة

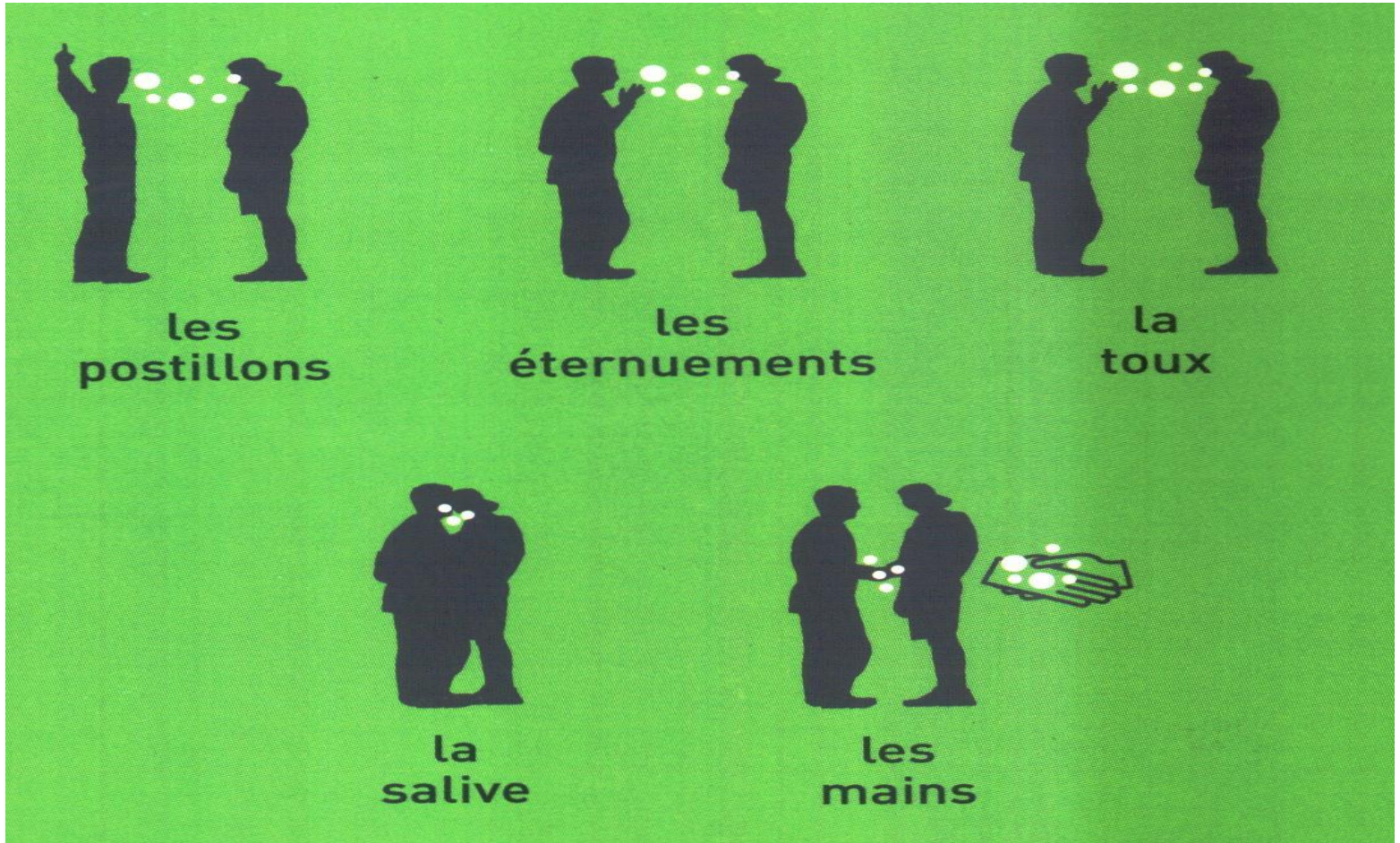
**13,5 % des
garçons
4 % des filles**

التدخين في العالم

- يؤدي تعاطي التبغ بحياة أكثر من **خمسـة ملايين** نسمة كل عام، وهو يقف وراء **عُشر وفيات البالغين**. كما أنه يمثل، من ضمن أهمّ عوامل الاختطار الخمسة المؤدية إلى الوفاة، العامل الوحيد الذي يمكن توقيه إلى حدّ كبير. والجدير بالذكر أنّ **11%** من الوفيات الناجمة عن مرض القلب الإقفاري، الذي يأتي في مقدمة الأمراض الفتاكة، مردّها تعاطي التبغ. وظاهرة تعاطي التبغ مسؤولة أيضاً عن أكثر من **70%** من الوفيات الناجمة عن سرطانات الرئة والرغامى والقصبات.
- وإذا استمرت الاتجاهات الراهنة، فإنّ تعاطي التبغ سيتسبّب في وفاة أكثر من **ثمانية ملايين** نسمة كل عام بحلول عام **2030**. وسيهلك نحو نصف مدخني العالم، البالغ عددهم أكثر من مليار نسمة، بشكل مبكّر جرّاء مرض له علاقة بالتبغ.



الوقاية من العدوي الجرثومية



يتكون الجهاز التنفسي من الأجزاء التالية ما عدي

- الجؤجؤ□ 1
- الرغامى□ 2
- الصمام□ 3
- القصبة الأصلية□ 4
 - السناخ□ 5

معتقديات الجهاز التنفسي هي التالية ما عدى

- دخان السجائر □ 1
- التلوث الصناعي □ 2
 - الكولسترول □ 3
 - الجراثيم □ 4
- لقاح الأزهار □ 5

نسبة المدخّات في تونس

- 1) 50%-60%
- 2) 5%-6%
- 3) 20%-30%
- 4) 2%-5%
- 5) 6%-10%